

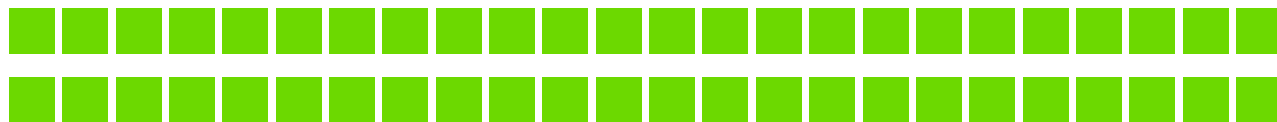


# プリンタドライバ インストール手順書

※ 本手順書は、Dojoのマニュアルエディター機能で作成された  
サンプルコンテンツです。

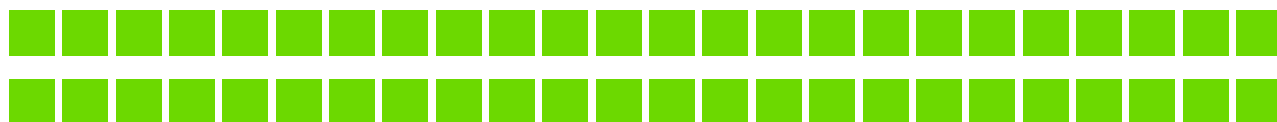
株式会社 テンダ

1	事前準備	.....	①
2	ドライバのインストール	.....	③
3	インストール後の確認作業	.....	⑥



# 1. 事前準備

プリンタドライバのzipファイルを解凍し、  
ドライバのインストール準備をします。



# 1

プリンタドライバのzipファイルを解凍して下さい。  
使用するドライバは、「RICOHimagioMP\_C5000.zip」です。

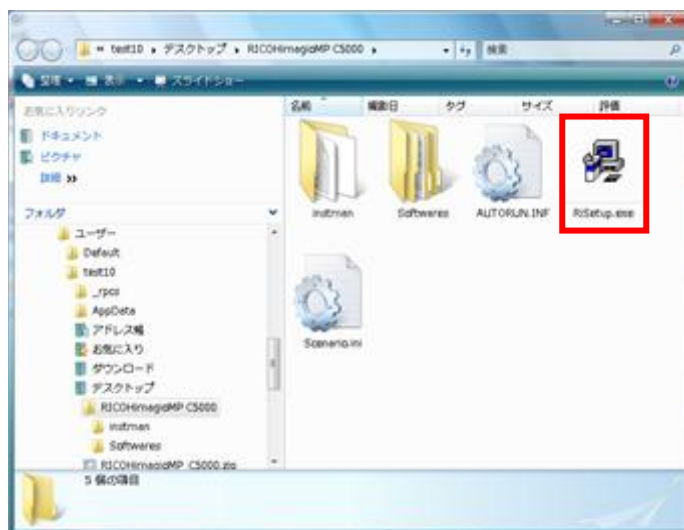


## RICOH imagio MP C5000 の仕様

メモリー	1GB	
HDD容量	160GB	
カラー対応	フルカラー	
連続複写速度(毎分)	A4(ヨコ)	モノクロ:50枚、フルカラー:50枚
複写倍率	ズーム	25~400%(1%単位の任意設定)
連続複写枚数	999枚	
最大消費電力	1.5kW以下	

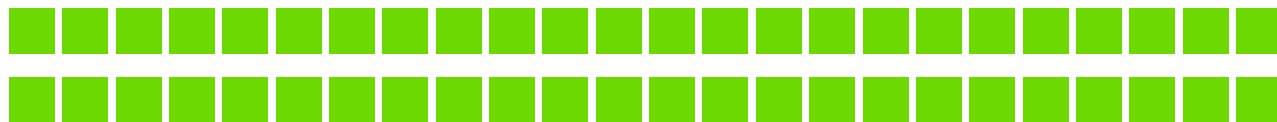
# 2

解凍したフォルダ内の「RiSetup.exe」をクリックして下さい。



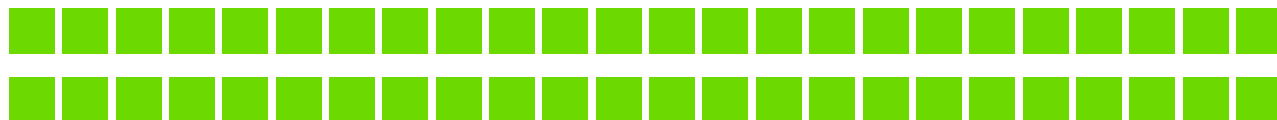
ここからインストール作業が始まります。





## 2. ドライバのインストール

exeファイルを実行し、  
ドライバのインストールを行います。





# 1

「同意します」にチェックを入れ、「次へ」ボタンをクリックして下さい。



「ドライバとユーティリティの追加ウィザード」で設定を行います。



# 2

インストールが開始されます。



## ！ 注意

インストール中は、他の操作を行わないで下さい。

インストールが完了するまでしばらくお待ちください。



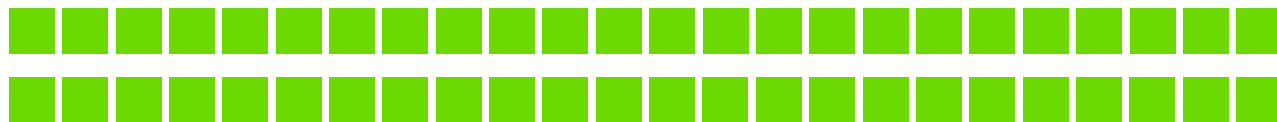
3

「導入完了」表示で、「完了」ボタンをクリックして下さい。



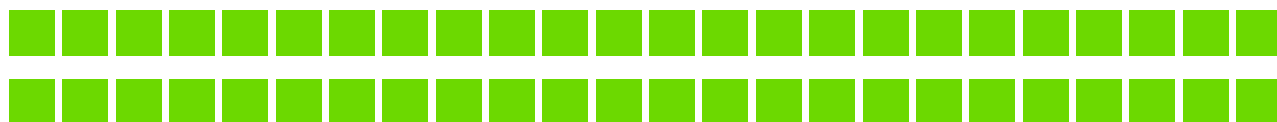
これでインストール作業は完了です。





### 3. インストール後の確認作業

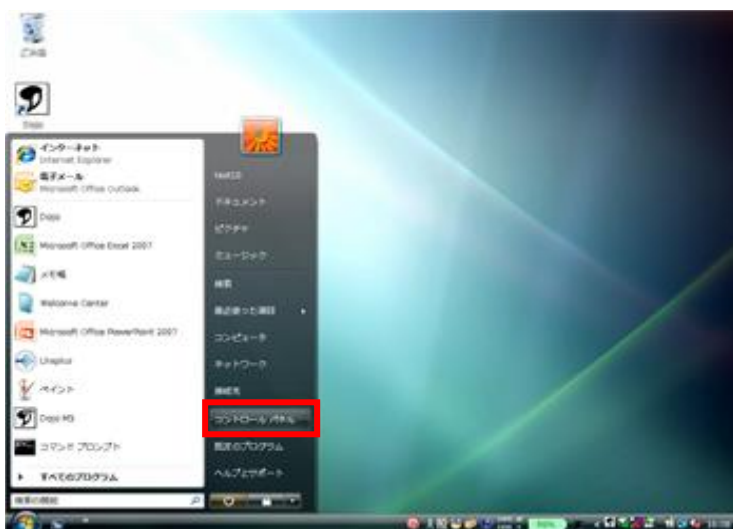
プリンタ設定より、インストールしたプリンタが追加されていることを確認します。





# 1

スタートメニューより「コントロールパネル」をクリックして下さい。



CHECK

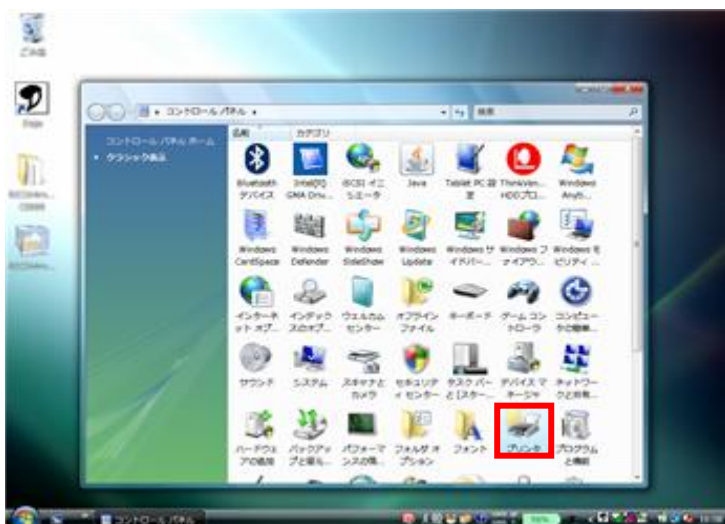
ドライバインストール後は、正しく設定されているか、確認を行いましょ  
う。

コントロールパネルより、プリンタの設定を確認します。



# 2

コントロールパネルより、「プリンタ」をクリックして下さい。

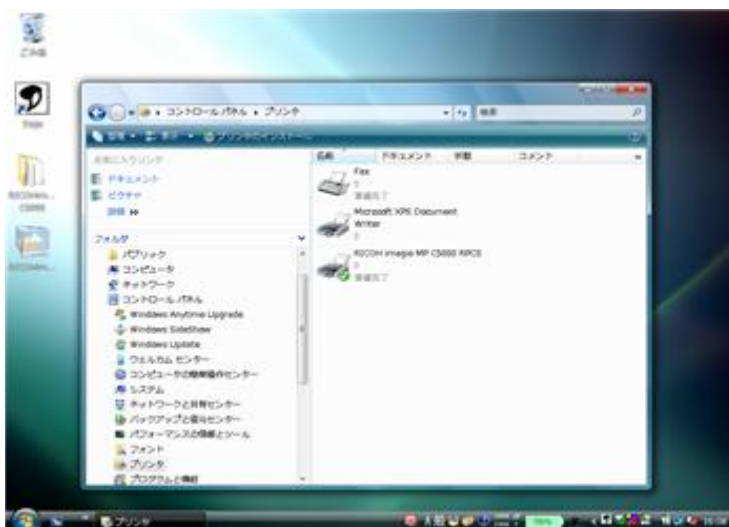


プリンタの設定状況を確認します。



# 3

プリンター一覧に「RICOH imagio MP C5000 RPCS」が追加されていることを確認して下さい。



これで設定完了です。



プリンタを新規登録すると「通常使うプリンタ」に設定されるので、必要に応じて設定を変更して下さい。